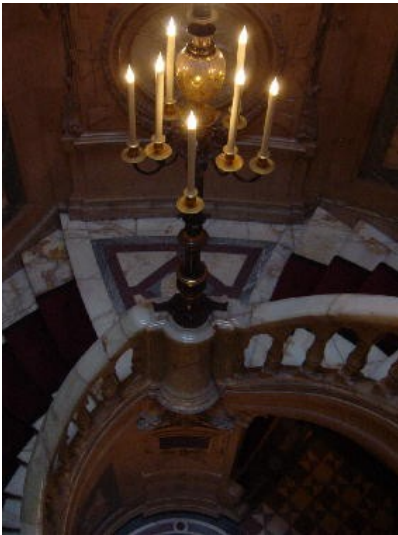
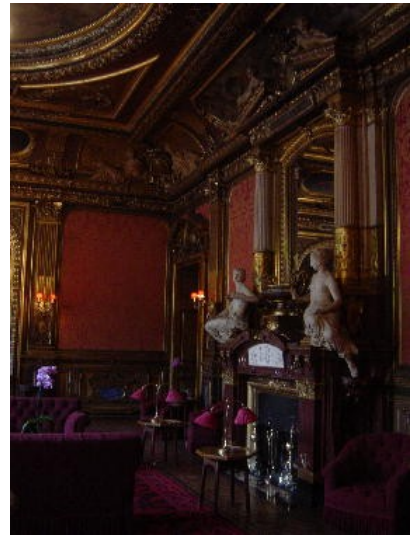


L'hôtel de la Païva (8^{eme} arrondissement)

- **Sur la plus belle avenue du Monde, un hôtel particulier sans pareil !!**



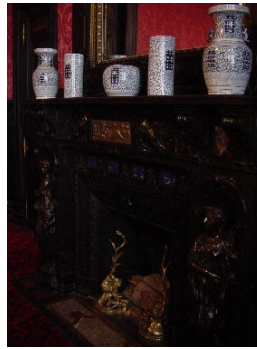
Née à Moscou en 1819 Esther Lachmann n'aura qu'une obsession dans la vie : danser et avoir une maison à Paris.... De mariage en mariage, elle est prête à tout pour atteindre ses objectifs elle commence comme courtisane pour finir marquise. Pour marquer son « arrivée » dans le monde, elle se fait construire le plus somptueux hôtel particulier des Champs Élysées.....



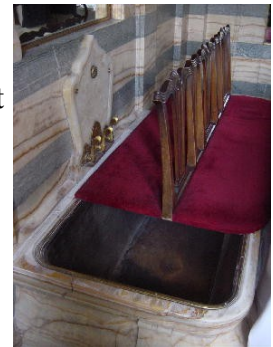
Escalier en onyx massif, bronzes ciselés plafonds peints cheminées en incrustations de lapis-lazuli.....elle ne lésinera pas sur les décors ni sur le choix très particulier des artistes qui feront cette décoration.



contre toute attente elle ne sélectionnera pas les artistes en vogue mais uniquement ceux qu'elle aime....Ainsi Carrier Belleuse, Paul Baudry,



Dalou....les futurs plus grands noms de l'histoire de l'art français. Des innovations étonnantes comme sa baignoire en vermeil et 3 ses robinets....



Une visite inattendue et exceptionnelle dans un cadre unique, ponctuée d'anecdotes : « Où en sont les travaux ? Oh!! ça va !! On a déjà posé le trottoir....!!!! »